

Компании, задействованные в горнодобывающих отраслях, обращаются к продукции Flexco, чтобы максимизировать срок службы конвейерных лент, производительность и безопасность производства. Компания Flexco производит полный ассортимент высококачественных соединительных замков для всех отраслей тяжелой промышленности.

Компания начала свою деятельность ещё в 1880 году и на данный момент является лидером на мировом рынке соединительных замков для конвейерных лент, её товары отвечают высочайшим требованиям качества, надежности и легко устанавливаются на оборудование.

К тому же, персонал компании оказывает квалифицированную помощь и предлагает проверенные решения, что позволяет нашим клиентам увеличивать эффективность производства и снижать производственные издержки.

Замки Flexco для отраслей тяжелой промышленности:

Замок из цельных пластин, скрепляемых болтами.



Замок шарнирный с штифтом и болтами



Замок шарнирный, скрепляемый заклепками



Как определить нужный тип замка.

1. Определить натяжение ленты
Необходимо позаботиться о том, чтобы натяжение ленты не превышало рекомендуемых показателей.
2. Измерить толщину ленты.
Если замок является скрытым, необходимо измерить толщину ленты, после того как будет срезан внешний слой. Выбрать замок, который соответствует толщине ленты.
3. Измерить диаметр меньшего вала.
Для ведомого вала, требуются размеры, которые на 25 % больше. Необходимо брать в расчет только те валы, которые лентой обхватывает на 90 градусов.
4. Выбрать размер замка, который подходит по определенным параметрам.
Тип замка выбирается согласно характеристикам ленты в каталогах Flexco.
5. Определить тип замка: со штырями или с цельной пластиной. Когда тип замка не имеет значения, лучше выбрать замки с цельными пластинами, поскольку они имеют долгий срок службы, и предотвращают просеивание транспортируемой продукции. Отдается предпочтение замкам со штырями на портативных конвейерах и при небольшом диаметре вала.



Металл, из которого изготавливаются замки.

Сталь: в большинстве случаев, стальные пластины устойчивы к мягкой коррозии.

Антикоррозийный сплав: предотвращает коррозию при воздействии минерализованной воды и или другой химической атаке

Нержавеющая сталь: тип стали 316 устойчив к истиранию, магнитному притяжению и коррозии

Эвердур: сплав меди и силикона используется в элеваторах, используемых при переработке зерна, и в других потенциально взрывоопасных средах.

MegAlloy: превосходная устойчивость к истиранию и изнашиванию. Срок службы в несколько раз превышает аналоги из стали.

Promal: Подвергаемое термообработке, ковкое литье для превосходной устойчивости к истиранию в коррозионной среде.

Замок из цельных пластин, скрепляемых болтами.

Замки Flexco разработаны для того, чтобы удовлетворить потребности потребителей в тяжелой промышленности. Они могут применяться к лентам, на которых нагрузка при 1% растяжении достигает 105кН/м, и обычно используются для таких абразивных материалов, как песок, гравий, камень, уголь, цемент и соль.

Большая прочность

Замки из цельных пластин обеспечивают прочное соединение, предотвращающее проскальзывание транспортируемого материала. Прочность соединения обусловлена сжатием пластин, устанавливаемых на обе стороны ленты, болтами с высокой прочностью на разрыв. Болты сжимают верхнюю и нижнюю пластины, чтобы равномерно распределить растяжение по всей ширине каждой пластины.

Для дополнительной мощности и сопротивления, зубчики специальной формы проникают глубоко в ленту без повреждения несущего слоя.

Легкость установки

Специально разработанные перфораторы, инструменты для расточки обеспечивают легкое и быстрое просверливание отверстий в лентах.

Таким образом замки могут быть установлены прямо на производстве с помощью ручного или электрического инструмента.

Специальные болты, разработанные Flexco, ускоряют и упрощают установку.

Кончик болта опирается на гайку в точно назначенном месте и упрощает установку при автоматическом выстраивании болтов и гаек в линию.

Болты, встроенные в обе пластины, упрощают транспортировку и установку замка. Дополнительные особенности:

№3, наибольшие замки для лент толщиной от 24 мм и более



№1, наименьшие замки для лент толщиной от 5 мм до 11 мм.



- специальные болты с гайками для легкой установки замка на ленту
- передовая технологияковки, обеспечивающая совместимость легкой чистки и отталкивания
- острые зубья для глубокого захвата верхнего слоя ленты



Таблица выбора замка из цельных пластин.

Размер замка	Толщина ленты		Нагрузка на ленту		Рекомендуемый минимальный диаметр	
	Мм	Дюйм	КН/м	P.I.W.	мм	Дюйм
1	5-11	3/16-7/16	30	150	300	12
140	5-11	3/16-7/16	40	225	350	14
190	8-14	5/16-9/16	60	330	450	18
1-1/2	11-17	7/16-11/16	50	300	450	18
2	14-21	9/16-13/16	75	440	750	30
2-1/4	14-30	9/16-1-13/16	105	620	900	36
2-1/2	19-25	3/4-15/16	75	450	1050	42
3	24 - и более	15/16 и более	100	560	1200	48

Соединение под углом 90 для стандартных больших конвейеров.

Традиционное соединение под углом 90° наиболее часто используется на стандартных конвейерах и на конвейерах на желобах. Это требует меньшее число замков и легкую и быструю установку. Если позволяют диаметры валов, это является предпочтительным соединением.



Соединение под углом 45 для валов с меньшим диаметром

Соединение под углом 45 рекомендовано, когда диаметр вала на 25 % меньше, чем минимальный диаметр вала, рекомендованный при соединении под углом 90 градусов. Такое соединение распределяет натяжение на большую площадь. Лента с замком, соединенная под углом 45 градусов, более ровно проходит по валам и легче поддается чистке.

Замки из цельных пластины, установленные «впотай» в ленте.

Когда покрывающий слой ленты имеет толщину от 4,8 мм Flexco рекомендует устанавливать замки заподлицо с лентой. Такое расположение замка способствует более глубокому проникновению зубьев замка в каркас ленты. Это уменьшает износ ленты и продлевает срок службы соединения. Также такая установка замка способствует уменьшению шума на обратных роликах.

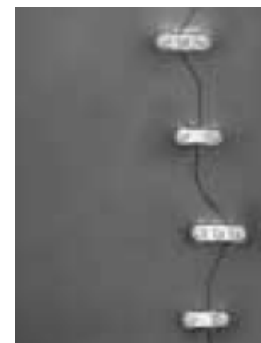


Дополнительные типы применения замков из цельных пластин.

Ремонт разрыва.

Можно использовать замки Flexco из цельных соединений для того, чтобы починить дырки и разрывы ленты.

Для соединения ленты при неровном разрыве можно использовать стандартные цельные пластины с 2 болтами и 3 болтами. Каждая пластина устанавливается отдельно по всей длине разрыва, как показано на фото. Пластины с 3 болтами можно также использовать при предупреждении разрыва ленты.



Информация для выбора замка

Толщина ленты		Замер замка
Мм	Дюйм	
6-13	¼-1/2	RP1
10-21	3/8-13/16	RP2
14-30	9/16-1-3/16	2-1/4

Замки для ремонта разрыва

Каталожный номер	Кол-во в коробке
Сталь	
RP1E	25
RP1C	100
RP2E	25
RP2C	100
2-1/4E	25
2-1/4C	100
Нержавеющая сталь	
RP1ES	25
RP2ES	25
2-1/4ES	25
Евердур	
2-1/EE	25

Сдвоенное соединение при высоком натяжении.

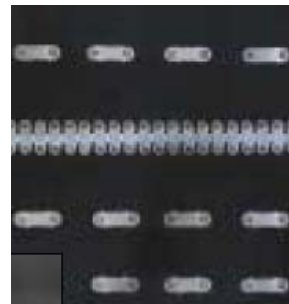
Сдвоенное соединение замками стоит значительно меньше, чем вулканизированное соединение, занимает гораздо меньше времени, и может быть произведено на ленте, нагрузка при 1% растяжении, которых составляет 123 кН/м, самостоятельно механиками предприятиями.



Описание	Каталожный номер
Набор инструментов для соединения	2W
Набор инструментов для соединения из нержавеющей стали	2WS
Набор инструментов для установки ведущего замка	2WL
Набор инструментов для установки шевронных замков	2WT
Комплект лекал	T2W
Лекало 1800 мм	T2WS72

Соединение под углом 90 для элеваторных лент.

Стандартное соединение под углом 90 рекомендовано для элеваторных лент. Замки из цельных пластин обеспечивают гладкую нижнюю поверхность ленты, защищая подшипники вала и сам вал от сдавливания и соскальзывания. Такое соединение распределяет нагрузку одинаково по всему шву и может быть сделано в стесненном пространстве. Для экстремально тяжелой работы можно достигнуть увеличения прочности соединения на 35% путем добавления прокладки из нейлонового корда ленты.



Примечание: для выбора замка смотрите таблицу стандартных замков Flexco.

Таблицы выбора.

Тип «Е» (Коробка - 25 замков).

Каталожный номер							
Сталь	MegAlloy (верхняя и нижняя пластины, болты и гайки)	Нержавеющая сталь	Everdur	Promal (верхние пластины)	MegAlloy (верхняя пластина)	Нержавеющая сталь 300 серии (верхние пластины)	С резиновым покрытием верхних пластин толщиной 3 мм
1E							
140E	140EMAP	140ES	140EE	140EP	140EMA	140EST	
190E	190EMAP	190ES	190EE		190EMA	190EST	190ERCT
1-1/2E	1-1/2EMAP	1-1/2ES	1-1/2EE	1-1/2EP	1-1/2EMA	1-1/2EST	1-1/2ERCT
2E	2EMAP	2ES	2EE	2EP	2EMA	2EST	2ERCT
2-1/4E	2-1/4EMAP	2-1/4ES	2-1/4EE		2-1/4EMA	2-1/4EST	2-1/4ERCT
2-1/2E*							
3*							

*Комплект из десяти замков.

Тип «С» (Корзина – 100 замков).

Каталожный номер		
Сталь	MegAlloy (верхняя пластина)	MegAlloy (верхняя и нижняя пластины, болты и гайки)
1C		
140C	140CMA	140CMAP
190C	190CMA	190CMAP
1-1/2C	1-1/2CMA	1-1/2CMAP
2C	2CMA	2CMAP
2-1/4C	2-1/4CMA	
2-1/2C*		
3C		

Установочные болты (коробка – 100 штук)

Тип замка	Каталожный номер		
	Сталь	Нержавеющая сталь серии 300	Everdur
1	20391		
140&190	20399	20400	20397
RP1	20398		20397
1-1/2	20402	20407	20409
2 & RP2	20406	20407	20409
2-1/4	20410	20411	20412
2-1/2 & 3	20414		

Тип замка	Каталожный номер		
	Сталь	Нержавеющая сталь серии 300	Everdur
1, 140, 190 & RP1	20377	20381	20387
1-1/2, 2, 2-1/4 & RP2	20378	20382	20388
2-1/2 & 3	20379		

Инструменты для установки и принадлежности.

Все инструменты, которые необходимы для установки замков на основе твердых пластин, это только шаблон (лекало) и ручные или механические инструменты, такие как ключи и пробойники. Механические (электрические) инструменты рекомендуется использовать, когда они помогут сэкономить время установки как минимум на 50 %.

Ручные инструменты.

Описание	Тип замка	Каталожный номер
Рожок для заправки болта		2BH
Пробойник	1, 140, 190 & RP1	P1P
	1-1/2, 2, 2-1/4 & RP2	P2P
	2-1/2 & 3	P3P
Бур	1, 140, 190 & RP1	B1B
	1-1/2, 2, 2-1/4 & RP2	B2B
	2-1/2 & 3	B3B
Ключ	1, 140, 190 & RP1	S1S
	1-1/2, 2, 2-1/4 & RP2	S2S
	2-1/2 & 3	S3S

Механические инструменты.

Описание	Тип замка	Каталожный номер
Механический пробойник	1, 140, 190 & RP1	HP1
	1-1/2, 2, 2-1/4 & RP2	HP2
	2-1/2 & 3	HP3
Механический бур	1, 140, 190 & RP1	HB1
	1-1/2, 2, 2-1/4 & RP2	HB2
	2-1/2 & 3	HB3
Механический ключ	1, 140, 190 & RP1	HW1
	1-1/2, 2, 2-1/4 & RP2	HW2
	2-1/2 & 3	HW3
Сменный патрон		5552

Ключи для разъема замков

Описание	Тип замка	Каталожный номер
Ключи для разъема замков (2 шт. В комплекте)	1, 140, 190 & RP1	110
	1-1/2, 2, 2-1/4 & RP2	112
	2-1/2 & 3	113



Bolt Breaker

Лента Flexco-Lok.

Это твердая нейлоновая лента, которая помогает исключить выгибание транспортной ленты, когда она сделана из твердого материала, таким образом, лента движется равномерно и гладко по барабанам и под чистящими ножами. Также лента Flexco-Lok помогает предотвратить просыпание песка и жидкостей.



Типоразмер замка	Каталожный номер
1 & 140	FL7C
190, 1-1/2, 2 & 2-1/4	FL11C

Зубило Flexco.

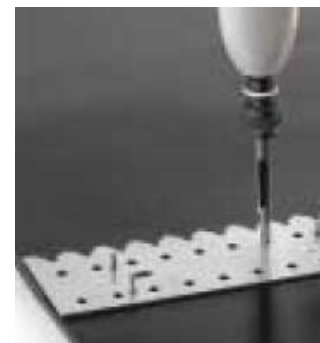
С помощью молотка и этого зубила изношенные верхние пластины замка можно легко удалить не прибегая к устранению и замены всего замка.



Типоразмер замка	Каталожный номер
1, 190 & 140	C1C
1-1/2, 2 & 2-1/4	C2C

Лекала 45° и 90°.

Лекала для замков из цельных пластин на болтах требуются для соединения под углом 45° и 90°. Лекала упрощают установку обеспечением точного размещения болтов в отверстиях. Лекала поставляются стандартной ширины соответственно используемой ленты.



Лекала 90°

Ширина ленты		Каталожный номер							
мм	дюйм	1	140	190	1-1/2	2	2-1/4	2-1/2	3
300	12	1-12	140-12	190-12	1-1/2-12	2-12			
350	14	1-14	140-14	190-14					
400	16	1-16	140-16	190-16					
450	18	1-18	140-18	190-18	1-1/2-18	2-18			
500	20	1-20	140-20	190-20	1-1/2-20			2-1/2-20	
600	24	1-24	140-24	190-24	1-1/2-24	2-24	2-1/4-24	2-1/2-24	
650	26			190-26					
700	28			190-28					
750	30	1-30	140-30	190-30	1-1/2-30	2-30	1-1/2-30	2-1/2-30	
900	36	1-36	140-36	190-36	1-1/2-36	2-36	1-1/2-36	2-1/2-36	3-36
1050	42	1-42	140-42	190-42	1-1/2-42	2-42	1-1/2-42	2-1/2-42	3-42
1200	48	1-48	140-48	190-48	1-1/2-48	2-48	1-1/2-48	2-1/2-48	3-48
1350	54				1-1/2-54	2-54	1-1/2-54	2-1/2-54	
1500	60				1-1/2-60	2-60	1-1/2-60	2-1/2-60	3-60
1800	72				1-1/2-72	2-72	1-1/2-72	2-1/2-72	3-72

Лекала 45°

Ширина ленты		Каталожный номер				
300	12	1-12-45				
450	18	1-18-45		190-18-45	1-1/2-18-45	
600	24	1-24-45	140-24-45	190-24-45	1-1/2-24-45	2-24-45
750	30	1-30-45	140-30-45	190-30-45	1-1/2-30-45	2-30-45
900	36	1-36-45	140-36-45	190-36-45	1-1/2-36-45	2-36-45
1050	42		140-42-45	190-42-45	1-1/2-42-45	2-42-45
1200	48	1-48-45	140-48-45	190-48-45	1-1/2-48-45	
1500	60		140-60-45	190-60-45	1-1/2-60-45	2-60-45

Шарнирные замки на болтах.

Для лент, работающих на меньших диаметрах валов – конструкционное оборудование или дорожно-строительное оборудование – лучше применять шарнирные замки Flexco. Они надежные и легкие в установке. Спроектированные как замки, работающие на растяжение, эти замки устанавливаются на края ленты болтами с высокой степенью растяжения.

Болты вдавливают замки в поверхность ленты. Дополнительная прочность соединения достигается тем, что замок имеет зубчики, которые проникают в ленту, не повреждая каркаса. Таким образом, нагрузка распределяется равномерно по всей ширине замка, что препятствует вырыванию замка.



№. 375X

№. 550

Универсальность применения.

Установка таких замков требует всего лишь ручных или механических инструментов. Специально спроектированные лекала и бур или пробойник для лент позволяют сделать точные отверстия в ленте для установки замка. Конусообразные болты с предустановленными гайками позволяют затрачивать гораздо меньше времени на установку замка.



Таблица выбора замка.

Тип замка	Толщина ленты		Нагрузка		Рекомендуемый минимальный диаметр	
	мм	дюйм	КН/м	P.L.W.	мм	Дюйм
375X	6-11	¼ - 13/32	33	190	150	6
550	6-16	¼ - 5/8	52	300	220	9

Таблицы выбора.

Комплект “J” (картонная коробка).

Каждая коробка “J” содержит комплект соединения ленты шириной от 300 до 1500 мм:

- 1) 2 полосы замка
- 2) 1 штифт
- 3) наполнитель (для уплотнения посадки штифта)
- 4) 1 штифт, для подгонки по размеру
- 5) 2 омывателя штифтов
- 6) необходимые болты, гайки, зажимные шайбы.

Замок 375X

Ширина ленты		Каталожный номер					
мм	Дюйм	NC	NCS	SC	SSC	NCS	NB
300	12	375XJ12NC					
350	14	375XJ14NC					
400	16	375XJ16NC					
450	18	375XJ18NC	375XJ18NCS			375XSJ18NCS	375XEJ18NB
500	20	375XJ20NC					
600	24	375XJ24NC	375XJ24NCS	375XJ24SC	375XSJ24SSC	375XSJ24NCS	375XEJ24NB
650	26	375XJ26NC					
750	30	375XJ30NC	375XJ30NCS		375XSJ30SSC	375XSJ30NCS	375XEJ30NB
900	36	375XJ36NC	375XJ36NCS	375XJ36SC	375XSJ36SSC	375XSJ36NCS	375XEJ36NB
1050	42	375XJ42NC	375XJ42NCS		375XSJ42SSC	375XSJ42NCS	375XEJ42NB
1200	48	375XJ48NC	375XJ48NCS	375XJ48SC	375XSJ48SSC	375XSJ48NCS	
1500	60	375XJ60NC			375XSJ60SSC		

Замок 550

Ширина ленты		Каталожный номер						
мм	Дюйм	NC	NCS	SC	SSC	NAC	NCS	NB
450	18							
500	20							
600	24							
650	26							
750	30							
900	36							
1050	42							
1200	48							
1350	54							
1500	60							

Замки, поставляемые позвенно: одинарные, двойные и тройные.

Таблицы выбора замков.

Картонная коробка замка содержит пластины замка, болты, гайки. Коробки с комплектом 50 шт. содержат замки на одном болте, 25 шт. – с двумя болтами, 18 шт. – с тремя болтами.



Описание	Каталожный номер	
	Сталь	
Двойной	375X-2STS	375X-2
Тройной	375X-3STS	375X-3
Одинарный	550-1STS	550-1
Тройной	550-3STS	550-3
	Нержавеющая сталь 300	
Двойной	375XS-2STS	375XS-2
Тройной	375XS-3STS	375XS-3
Одинарный	550S-1STS	550S-1
	MegAlloy	
Одинарный		550-MA1

Поставляются с болтами и гайками

Дополнительные болты и гайки.

Болты и гайки поставляются отдельно, по 100 штук в коробке.



Болты.

Тип замка	Каталожный номер		
	Сталь	Нержавеющая сталь 300	Everdur
375	20398	20400	20397
550	20399	20400	20397

Гайки.

Тип замка	Каталожный номер		
	Сталь	Нержавеющая сталь 300	Everdur
375X	20380	20381*	20387*
550	20380	20381*	20387*

*болт с прорезями

Пластиковый наполнитель, уменьшающий просыпание.

Пластиковый наполнитель уменьшает просыпание транспортируемого материала, входит в комплект в коробках «J». Отдельно поставляется бухтами по 30 м.



Дополнительные штифты.

Для 375X и 550.

Ширина ленты		Каталожный номер									
		AC		ACS		NAC		NC		NCS	
мм	Дюйм	Один штифт	Упаковка	Один штифт	Упаковка	Один штифт	Упаковка	Один штифт	Упаковка	Один штифт	Упаковка
300	12							NC-12-1	NC-12		NCS-12
350	14							NC-14-1	NC-14		NCS-14
400	16							NC-16-1	NC-16		NCS-16
450	18	AC-18-1	AC-18			NAC-18-1	NAC-18	NC-18-1	NC-18		NCS-18
500	20							NC-20-1	NC-20		NCS-20
600	24	AC-24-1	AC-24			NAC-24-1	NAC-24	NC-24-1	NC-24	NCS-24-1	
650	26	AC-26-1	AC-26			NAC-26-1	NAC-26		NC-26		NCS-26
750	30	AC-30-1	AC-30	ACS-30-1	ACS-30	NAC-30-1	NAC-30	NC-30-1	NC-30	NCS-30-1	NCS-30
900	36	AC-36-1	AC-36	ACS-36-1	ACS-36	NAC-36-1	NAC-36	NC-36-1	NC-36	NCS-36-1	NCS-36
1050	42	AC-42-1	AC-42	ACS-42-1	ACS-42	NAC-42-1	NAC-42	NC-42-1	NC-42	NCS-42-1	NCS-42
1200	48	AC-48-1	AC-48	ACS-48-1	ACS-48	NAC-48-1	NAC-48	NC-48-1	NC-48	NCS-48-1	NCS-48
1350	54	AC-54-1		ACS-54-1	ACS-54	NAC-54-1	NAC-54	NC-54-1	NC-54	NCS-54-1	NCS-54
1500	60	AC-60-1		ACS-60-1	ACS-60	NAC-60-1	NAC-60	NC-60-1	NC-60	NCS-60-1	NCS-60
1800	72	AC-72-1				NAC-72-1	NAC-72	NC-72-1	NC-72	NCS-72-1	NCS-72

Для 375X и 550 (продолжение).

Ширина ленты		Каталожный номер					
		SC		SSC		NB	
мм	Дюйм	Один штифт	Упаковка	Один штифт	Упаковка	Один штифт	Упаковка
450	18						
600	24	SC-24-1	SC-24	SSC-24-1	SSC-24	NB-24-1	
650	26		SC-26				
750	30	SC-30-1	SC-30	SSC-30-1	SSC-30	NB-30-1	
900	36	SC-36-1	SC-36	SSC-36-1	SSC-36	NB-36-1	
1050	42	SC-42-1	SC-42	SSC-42-1	SSC-42	NB-42-1	
1200	48	SC-48-1	SC-48	SSC-48-1	SSC-48		

Инструменты и принадлежности.

Минимальный набор инструментов, необходимый для установки замков Flexco на болтах, описан ниже. Также необходимы лекала (шаблоны).

Ручные инструменты

Описание	Тип замка	Каталожный номер
Пробойник	375X & 550	P1P
Бур	375X & 550	B1B
Ключ	375X & 550	100*
		S1S**

* для применения со стальными болтами к замкам 375X и 550

** для применения с нержавеющей болтами к замкам 375X и 550

Автоматические инструменты.

Описание	Тип замка	Каталожный номер
Автоматический пробойник	375X & 550	HP1
Автоматический бур	375X & 550	HB1
Автоматический ключ	375X & 550	H100*
		HW1**
Сменный патрон	375X & 550	5552

* для применения со стальными болтами к замкам 375X и 550

** для применения с нержавеющей болтами к замкам 375X и 550

Инструмент для обламывания болтов.

Описание	Тип замка	Каталожный номер
Инструмент для обламывания болтов (2 шт. в упаковке)	375X & 550	110



Зубило для демонтажа замка.

С помощью этого зубила и молотка можно очень быстро демонтировать верхнюю пластину замка, не прибегая к замене всего соединения.



Размер гайки	Каталожный номер
1, 140 и 190	C1C
1-1/2, 2 и 2-1/4	C2C

Изогнутые лекала.

Изогнутое лекало требуется для точного размещения отверстий. Специальный выгнутый резак, сделанный по шаблону Flexco Bolt Hinged обеспечивает одинаковое натяжение поперек всей ленты и уменьшает возможность разрыва ленты в месте стыковки.

Ширина ленты		Каталожный номер	
мм	Дюйм	375X	550
300	12	375X-12	512
350	14	375X-14	
400	16	375X-16	516
450	18	375X-18	518
500	20	375X-20	520
600	24	375X-24	524
650	26	375X-26	526
750	30	375X-30	530
900	36	375X-36	536
1050	42	375X-42	542
1200	48	375X-48	548
1350	54	375X-54	554
1500	60	375X-60	560
1800	72	375X-72	572



Примечания: все лекала для лент шириной до 1800 мм включительно выпускаются выгнутыми, для лент шириной более 1800 мм поставляются прямыми.

Резак для изогнутых лекал Alligator 400.

Предназначен для равномерного распределения натяжения по всей ширине ленты, лента должна быть вырезана в изогнутой форме. Alligator 400 используется для нарезки ленты под замок и делает проще нарезку ленты под точным изгибом, необходимым для равномерного распределения натяжения.



Ширина ленты		Каталожный номер
Мм	Дюйм	
750	30	400430
900	36	400436
1050	42	400442
1200	48	400448
1500	60	400460

Flexco® SR™ Scalloped Edge™ Fastener System.

Более плоский профиль замка увеличивает срок службы соединения и улучшает качество исполнения соединения.

Замки Flexco® SR™ Scalloped Edge отличаются более плоским профилем существенно уменьшает воздействие на замок чистящих ножей и возвратных роликов. Уменьшенный износ и разрыв в месте установки замка продлевает срок службы соединения до максимума срок службы самой ленты и барабанов и роликов.

Спроектированные для резиновых и ПВХ лент, изношенных лент, не подлежащих соединению вулканизацией, замки **Flexco® SR™** отличаются запатентованным дизайном **Scalloped Edge**. Дизайн замка, выполненный в виде морской раковины, способствует улучшенному профилю замка и более хорошей совместимости с очистителями ленты (ножами, скребками). Заклепки, расположенные в шахматном порядке, позволяют обеспечить максимальную несущую способность ленты, т.к. они проходят между волокнами, не повреждая их. Встроенное смотровое окошко установку замка. Самоустанавливающиеся заклепки устанавливаются с верхней стороны ленты, для более быстрого соединения.



R2



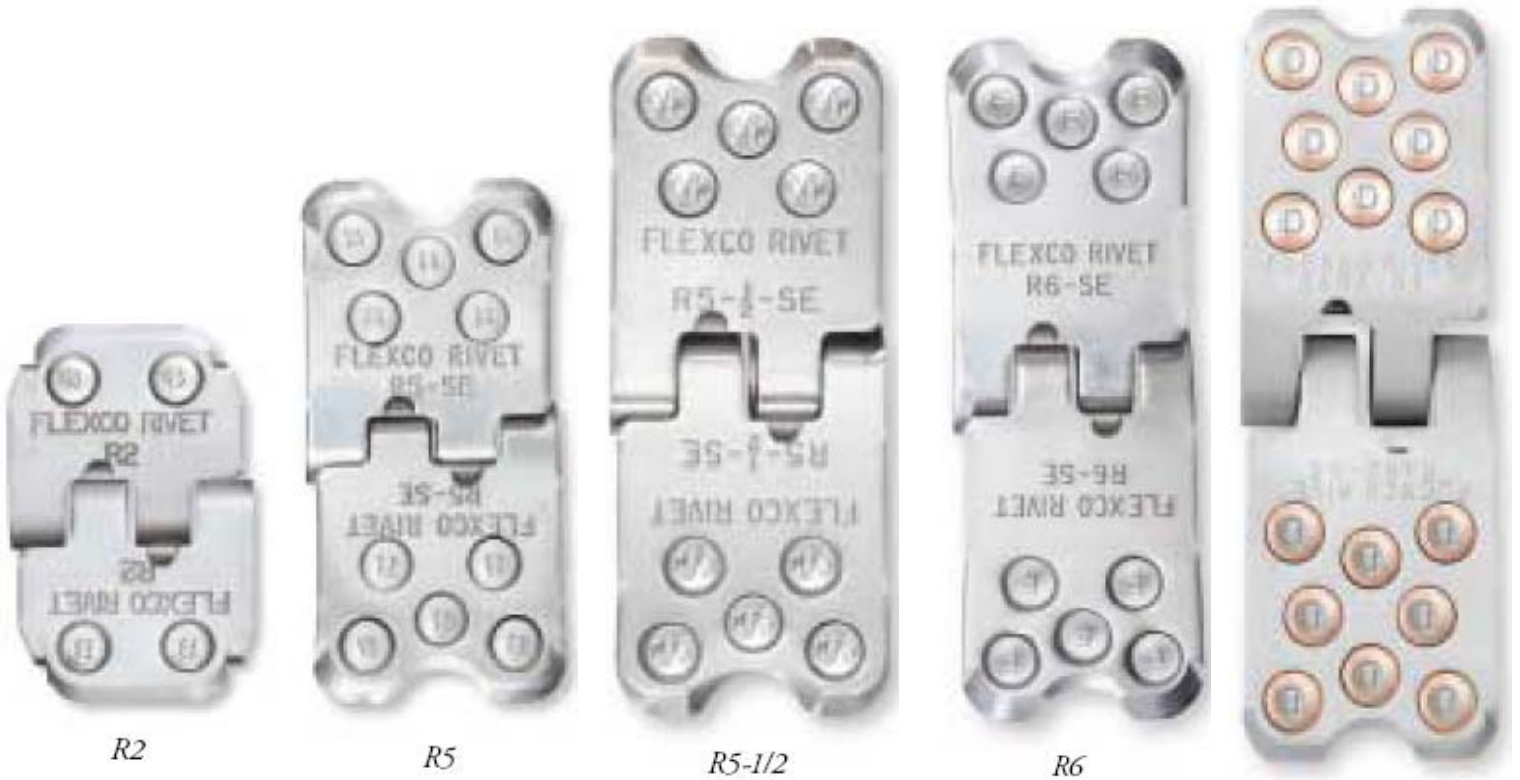
R5

створчатая кромка



смотровое окошко

Размер замка	Толщина ленты, мм	Нагрузка кН/м	Мин. диаметр барабана, мм
R2	3-10	60	125
R5	6-11	79	230
R5-1/2	8-15	114	300
R6	10.5-17	140	450
RAR 6LP	8-18	140	450
RAR8	10.5-17	263	450



R2

R5

R5-1/2

R6

RAR8

Замок состоит из 2-х неравных частей, крепится 2-мя заклепками, обеспечивает наивысшую эффективность при средних нагрузках.

Идеален для применения в переработке древесины, или в конструкциях, где применяются маленькие диаметры валов, например – подземная добыча полезных ископаемых.

Замок среднего размера идеален как замена (улучшенная версия замка R5) или для условий, где диаметры валов не позволяют установить замок R6.

Может использоваться во многих областях и выдерживать нагрузку до 210 кН/м (сделан из специального запатентованного сплава)

Восьмиклепочный замок используется для лент главных линий транспортировки, где нагрузка достигает 263 кН/м.

RAR 6LP

Применяется, когда необходим более гладкий профиль замка и используются чистящие ножи и ролики обратного хода.

Таблица выбора замка.

Выберите тип замка из таблицы согласно вашим потребностям. Найдите тип металла, подходящий вашим условиям. Затем выберите каталожный номер, подходящий к ширине вашей ленты.

Замок Flexco R2 (две полосы замка в упаковке).

Ширина ленты		Каталожный номер		Кол-во заклепок, необходимое для соединения
Мм	Дюйм	Сталь	Нержавеющая сталь	
300	12	R2-12/300	R2S-12/300	24
450	18	R2-18/450	R2S-18/450	40
600	24	R2-24/600	R2S-24/600	52
750	30	R2-30/750	R2S-30/750	64
900	36	R2-36/900	R2S-36/900	80
1050	42	R2-42/1050	R2S-42/1050	92
1200	48	R2-48/1200	R2S-48/1200	108
1350	54	R2-54/1350	R2S-54/1350	120
1500	60	R2-60/1500	R2S-60/1500	136

Замок Flexco R5(две полосы замка в упаковке).

Ширина ленты		Каталожный номер			Кол-во заклепок, необходимое для соединения
Мм	Дюйм	Сталь	Нержавеющая сталь серии 300	Нержавеющая сталь серии спец. сплава 400	
450	18	R5-SE-18/450	R5S-SE-18/450		100
600	24	R5-SE-24/600	R5S-SE-24/600	RAR5-SE-24/600	130
650	26	R5-SE-26/650		RAR5-SE-26/650	140
750	30	R5-SE-30/750	R5S-SE-30/750	RAR5-SE-30/750	160
900	36	R5-SE-36/900	R5S-SE-36/900	RAR5-SE-36/900	200
1050	42	R5-SE-42/1050	R5S-SE-42/1050	RAR5-SE-42/1050	230
1200	48	R5-SE-48/1200	R5S-SE-48/1200	RAR5-SE-48/1200	270
1350	54	R5-SE-54/1350		RAR5-SE-54/1350	300
1500	60	R5-SE-60/1500	R5S-SE-60/1500	RAR5-SE-60/1500	340
1800	72	R5-SE-72/1800	R5S-SE-72/1800		410

Замок Flexco R5 – ½ (две полосы замка в упаковке).

Ширина ленты		Каталожный номер		Кол-во заклепок, необходимое для соединения
Мм	Дюйм	Сталь	Нержавеющая сталь спец. сплава 400	
450	18	R5-1/2-SE-18/450		100
600	24	R5-1/2-SE-24/600	RAR5-1/2-SE-24/600	130
750	30	R5-1/2-SE-30/750	RAR5-1/2-SE-30/750	140
900	36	R5-1/2-SE-36/900	RAR5-1/2-SE-36/900	160
1050	42	R5-1/2-SE-36/1050	RAR5-1/2-SE-36/1050	200
1150	46		RAR5-1/2-SE-46/1150	230
1200	48	R5-1/2-SE-48/1200	RAR5-1/2-SE-48/1200	270
1350	54	R5-1/2-SE-54/1350	RAR5-1/2-SE-54/1350	300
1500	60	R5-1/2-SE-60/1500	RAR5-1/2-SE-60/1500	340
1800	72	R5-1/2-SE-72/1800	RAR5-1/2-SE-72/1800	410

Замок Flexco R6 – ½ и RAR 6LP (две полосы замка в упаковке).

Ширина ленты		Каталожный номер			Кол-во заклепок, необходимое для соединения
Мм	Дюйм	Сталь	Нержавеющая сталь серии спец. сплава 400	Нержавеющая сталь серии спец. сплава 400 со сглаженным профилем	
600	24	R6-SE-24/600			130
750	30	R6-SE-30/750			160
900	36	R6-SE-36/900			200
1050	42	R6-SE-42/1050	RAR6-SE-42/1050	RAR6LP-SE-42/1050	230
1150	46	R6-SE-46/1150	RAR6-SE-46/1150	RAR6LP-SE-46/1150	260
1200	48	R6-SE-48/1200	RAR6-SE-48/1200	RAR6LP-SE-48/1200	270
1350	54	R6-SE-54/1350	RAR6-SE-54/1350	RAR6LP-SE-54/1350	300
1500	60	R6-SE-60/1500	RAR6-SE-60/1500	RAR6LP-SE-60/1500	340
1800	72	R6-SE-72/1800	RAR6-SE-72/1800	RAR6LP-SE-72/1800	410
2130	84	R6-SE-84/2130	RAR6-SE-84/2130	RAR6LP-SE-84/2130	480

Замок Flexco RAR 8 (две полосы замка в упаковке).

Ширина ленты		Каталожный номер
Мм	Дюйм	
1200	48	RAR8-SE-48/1200
1350	54	RAR8-SE-54/1350
1500	60	RAR8-SE-60/1500
1800	72	RAR8-SE-72/1800
2130	84	RAR8-SE-84/2130

Таблица выбора заклепок.

Заклепки выпускаются как из черной так и из нержавеющей стали. Упакованы в коробки по 250 штук. Заклепки типов SRAA, SRA, SRB и SRC поставляются коробками по 100 штук. Объемные упаковки, содержащие 2000 заклепок поставляются в ведрах, которые можно применить в хозяйстве.



Размер замка	Толщина ленты		Тип заклепки
	Мм	Дюйм	
R2	3-6	1/8-7/32	SRAA
	4-8	3/16-5/16	SRA
	7-10	9/32-3/8	SRB
R5	6-8	7/32-5/16	SRA
	7-10	9/32-3/8	SRB
	9-11	11/32-7/16	SRC
	10.5-11	13/32-7/16	SRC/D
R5-1/2 & RAR6LP	8-9	5/16-11/32	SRB
	8-10.5	5/16-13/32	SRC
	10-12	3/8-15/32	SRC/D
	11-13.5	7/16-17/32	SRD
	13-15	1/2-19/32	SRE
	14-16.5	9/16-21/32	SRF*
	16-18	5/8-23/32	SRG*
R6	9-11	11/32-7/16	SRC/D
	10.5-13	13/32-1/2	SRD
	12-14	15/32-9/16	SRE
	13.5-16	17/32-5/8	SRF
	15-17	19/32-11/16	SRG
RAR8	10.5-11	13/32-7/16	SRC/D
	10.5-13	13/32-1/2	SRD
	12-14	15/32-9/16	SRE
	13.5-16	17/32-5/8	SRF
	15-17	19/32-11/16	SRG

Каталожный номер	
Сталь	Нержавеющая сталь тип 430
Коробка (100 заклепок)	
SRAA 100	
SRA-100	
SRB-100	
SRC-100	
Коробка (250 заклепок)	
SRAA	SRAA-S
SRA	SRA-S
SRB	SRB-S
SRC	SRC-S
SRC/D	SRC/D-S
SRD	SRD-S
SRE	SRE-S
SRF	SRF-S
SRG	SRG-S
Корзина (2000 заклепок)	
SRA-2M	SRA-S-2M
SRB-2M	SRB-S-2M
SRC-2M	SRC-S-2M
SRC/D-2M	SRC/D-S-2M
SRD-2M	SRD-S-2M
SRE-2M	SRE-S-2M
SRF-2M	SRF-S-2M
SRG-2M	SRG-S-2M

*Применяется только для замка RAR6LP.

Таблицы выбора соединительных штифтов.

Большой выбор соединительных штифтов упрощает выбор нужного вам изделия исходя из ваших потребностей. Модельный ряд включает ассортимент штифтов, начиная от простых металлических, заканчивая армированными штифтами в нейлоновой упаковке. Используйте краткое описание и таблицу, указанную ниже для определения типа штифта для вашего типа замка.

АС – не обернутый усиленный многожильный провод, для тяжелого использования, износостойкий, популярный для использования в подземной горной добыче; покрытие защищает внутренние жилы штифта;

НАС – покрытый нейлоном многожильный кабель, сочетает надежные стальные жилы с нейлоновым покрытием для более долгой службы, нейлоновое покрытие предохраняет от распада штифта, не рекомендуется для использования во влажной и абразивной среде;

NC – покрытый нейлоном стальной кабель, нейлоновое покрытие предохраняет от распада штифта, не рекомендуется для использования во влажной и абразивной среде, только для замков R2 и R5;

SC – не обернутый стальной кабель, рекомендован для транспортировки абразивных и сыпучих материалов;

ACS - не обернутый усиленный кабель из нержавеющей стали, имеет такие же преимущества как и АС, плюс стойкость к коррозии;

NCS – покрытый нейлоном кабель из нержавеющей стали, предназначен для более сильной стойкости к коррозии, не рекомендуется для использования во влажной и абразивной среде, только для замков R2 и R5;

SSC – необернутый кабель из нержавеющей стали, для условий, где коррозия воздействует на соединительные штифты, только для замков R2 и R5;

Ширина ленты		Каталожный номер									
		АС (6мм диам.)		ACS (7мм диам.)		НАС (6мм диам.)		NC (6мм. Диам.)		NCS (6мм диам.)	
Мм	Дюйм	1 штифт	Упаковка (10 штук)	1 штифт	Упаковка (10 штук)	1 штифт	Упаковка (10 штук)	1 штифт	Упаковка (10 штук)	1 штифт	Упаковка (10 штук)
300	12							NC-12-1			
350	14							NC-14-1			
400	16							NC-16-1			
450	18	АС-18-1	АС-18			НАС-18-1	НАС-18	NC-18-1	NC-18		
500	20							NC-20-1			
600	24	АС-24-1	АС-24			НАС-24-1	НАС-24	NC-24-1	NC-24	NCS-24-1	NCS-24
650	26	АС-26-1	АС-26			НАС-26-1	НАС-26		NC-26		
750	30	АС-30-1	АС-30	ACS-30-1	ACS-30	НАС-30-1	НАС-30	NC-30-1	NC-30	NSC-30-1	NSC-30
900	36	АС-36-1	АС-36	ACS-36-1	ACS-36	НАС-36-1	НАС-36	NC-36-1	NC-36	NCS-36-1	NCS-36
1050	42	АС-42-1	АС-42	ACS-42-1	ACS-42	НАС-42-1	НАС-42	NC-42-1	NC-42	NCS-42-1	NCS-42
1200	48	АС-48-1	АС-48	ACS-48-1	ACS-48	НАС-48-1	НАС-48	NC-48-1	NC-48	NCS-48-1	NCS-48
1350	54	АС-54-1		ACS-54-1	ACS-54	НАС-54-1		NC-54-1	NC-54	NCS-54-1	NCS-54
1500	60	АС-60-1		ACS-60-1	ACS-60	НАС-60-1		NC-60-1	NC-60	NCS-60-1	NCS-60
1800	72	АС-72-1		ACS-72-1	ACS-72	НАС-72-1		NC-72-1	NC-72	NCS-72-1	

Для R2 иR5

Ширина ленты		Каталожный номер			
		SC (6мм диам.)		SSC (7мм диам.)	
Мм	Дюй м	1 штифт	Упаковка (10 штук)	1 штифт	Упаковка (10 штук)
450	18		SC-18		SSC-18
600	24	SC-24-1	SC-24	SSC-24-1	SSC-24
750	30	SC-30-1	SC-30	SSS-30-1	SSC-30
900	36	SC-36-1	SC-36	SSS-36-1	SSC-36
950	38				
1000	40				
1050	42	SC-42-1	SC-42	SSC-42-1	SSC-42
1100	44				
1150	46				
1200	48	SC-48-1	SC-48	SSC-48-1	SSC-48
1350	54	SC-54-1	SC-54	SSC-54-1	SSC-54
1500	60	SC-60-1	SC-60	SSC-60-1	SSC-60
1800	72	SC-72-1		SSC-72-1	

Для R5

Ширина ленты		Каталожный номер			
		SC932 (6мм диам.)		SSC932 (7мм диам.)	
Мм	Дюй м	1 штифт	Упаковка (10 штук)	1 штифт	Упаковка (10 штук)
450	18	SC932-18-1		SSC932-18-1	
600	24	SC932-24-1		SSC932-24-1	
750	30	SC932-30-1	SC932-30	SSC932-30-1	SSC932-30
900	36	SC932-36-1	SC932-36	SSC932-36-1	SSC932-36
950	38	SC932-38-1	SC932-38	SSC932-38-1	SSC932-38
1000	40	SC932-40-1	SC932-40	SSC932-40-1	SSC932-40
1050	42	SC932-42-1	SC932-42	SSC932-42-1	SSC932-42
1100	44	SC932-44-1	SC932-44	SSC932-44-1	SSC932-44
1150	46	SC932-46-1	SC932-46	SSC932-46-1	SSC932-46
1200	48	SC932-48-1	SC932-48	SSC932-48-1	SSC932-48
1350	54	SC932-54-1	SC932-54	SSC932-54-1	SSC932-54
1500	60	SC932-60-1	SC932-60	SSC932-60-1	SSC932-60
1800	72	SC932-72-1		SSC932-72-1	

R5 ½, R6, RAR 6LP.

R5 ½, R6, RAR 6LP, RAR8. R6, RAR6LP.

Ширина ленты		Каталожный номер							
		AC6 (10мм диам.)		SC6 (9мм диам.)		ACS6 (10 мм диам.)		NAC6 (10мм. Диам.)	
Мм	Дюйм	1 штифт	Упаковка (10 штук)	1 штифт	Упаковка (10 штук)	1 штифт	Упаковка (10 штук)	1 штифт	Упаковка (10 штук)
600	24	AC6-24-1	AC6-24					NAC6-24-1	NAC6-24
750	30	AC6-30-1	AC6-30					NAC6-30-1	NAC6-30
900	36	AC6-36-1	AC6-36		SC6-36	ACS6-36/900-1	ACS6-36/900	NAC6-36-1	NAC6-36-1
950	38	AC6-38-1	AC6-38	SC6-38-1	SC6-38			NAC6-38-1	NAC6-38
1000	40	AC6-40-1	AC6-40	SC6-40-1	SC6-40	ACS6-40-1	ACS6-40	NAC6-40-1	NAC6-40-1
1050	42	AC6-42-1	AC6-42	SC6-42-1	SC6-42	ACS6-42-1	ACS6-42	NAC6-42-1	NAC6-42
1100	44	AC6-44-1	AC6-44	SC6-44-1	SC6-44			NAC6-44-1	NAC6-44
1150	46			SC6-46-1	SC6-46	ACS6-46-1	ACS6-46	NAC6-46-1	NAC6-46
1200	48	AC6-48-1	AC6-48	SC6-48-1	SC6-48	ACS6-48-1	ACS6-48	NAC6-48-1	NAC6-48
1300	52					ACS6-52-1	ACS6-52	NAC6-52-1	NAC6-52
1350	54	AC6-54-1	AC6-54	SC6-54-1	SC6-54	ACS6-54-1	ACS6-54	NAC6-54-1	NAC6-54
1500	60	AC6-60-1	AC6-60	SC6-60-1	SC6-60	ACS6-60-1	ACS6-60	NAC6-60-1	NAC6-60
1800	72	AC6-72-1	AC6-72	SC6-72-1	SC6-72	ACS6-72-1	ACS6-72	NAC6-72-1	NAC6-72
2130	84		AC6-84	SC6-84-1	SC6-84	ACS6-84-1	ACS6-84	NAC6-84-1	NAC6-84

Приспособление MSRT&MSRT8 для установки замков(по несколько заклепок).

Упрощает одновременную установку нескольких заклепок, благодаря тому, что оно держит ленту, полосу замка и направляющие блоки SR 700(включен в комплект) вместе. Вставляет 5 заклепок одновременно и устанавливает 4 пластинки замка перед переустановкой

Приспособления MSRT&MSRT8. В комплект входят: 2 направляющих блока SR700, 2 наставки SR759, чемоданчик для удобной переноски всех инструментов, смазка и 2 молотка по 1,8 кг.

MSRT8 (только для R6, RAR6, RAR8)

Ширина ленты		Каталожный номер
Мм	Дюйм	
1200	48	MSRT8-48
1500	60	MSRT8-60
1800	72	MSRT8-72
2130	84	MSRT8-84

MSRT (только для R5, R5 ½, R6, RAR6)

Ширина ленты		Каталожный номер
Мм	Дюйм	
1200	48	MSRT8-48
1500	60	MSRT8-60
1800	72	MSRT8-72
2130	84	MSRT8-84



Приспособление SRТА для установки замков (по одной заклепке).

Используется для установки заклепок по одной штуке, направляющая планка SRТА держит и позиционирует заклепку для безопасной установки. Состоит из предохранительной «пятки» и самого пробойного устройства.

Ширина ленты		Каталожный номер
Мм	Дюйм	
750	30	SRТА-30
900	36	SRТА-36
1050	42	SRТА-42
1200	48	SRТА-48
1500	60	SRТА-60
1800	72	SRТА-72
2130	84	SRТА-84



Приспособление R2T.

Легкая и портативная подставка R2T позволяет установить до 300 мм замка R2 за один раз. Используется с самоустанавливающимися заклепками SR и молотком 0,9 кг. (Устройства MSRT и SRТА могут использоваться для установки замков R2 с использованием устройств для замка R5).

Размер		Каталожный номер
Мм	Дюйм	
		R2T



Автоматический установщик заклепок.

Быстрая и простая установка Flexco замков на заклепках. Требуется компрессор на 4,1-5,8 Бар. Длина рукава не должна превышать 6м.

Каталожный номер
FPD1



Оборудование для обслуживания и подготовки лент.

Зажимы для ленты Far-Pul HD.

Простые в использовании, легкие зажимы для ленты, специально спроектированы для применения в тяжелых условиях. Обеспечивают зажим ленты с силой до 2,7 т/м.п. Надежно скрепляют лент толщиной до 25 мм и отрезает ровный слой по всей ширине ленты. Обеспечивает одинаковое натяжение по всей толщине ленты. Экструзионная алюминиевая конструкция обеспечивает сопротивление коррозии и истирание во влажной среде.

Ширина ленты		Каталожный номер
Мм	Дюйм	
До 750	30	LSHD-30
До 900	36	LSHD -36
До 1050	42	LSHD -42
До 1200	48	LSHD -48
До 1350	60	LSHD -54
До 1500	72	LSHD -60
До 1800	84	LSHD -72



Режущий нож серии 840.

Легкий, простой в использовании нож для лент шириной до 2100 мм. Зажимает плотно ленту, имеет защиту для безопасного использования, приводится в движение цепью, имеет заточенное с двух сторон безопасное лезвие, предназначен для резиновых и ПВХ лент толщиной до 25 мм.

Ширина ленты		Каталожный номер
Мм	Дюйм	
До 900	30	840836
До 1200	48	840848
До 1500	60	840860
До 1800	72	840872
До 2100	84	840884



Режущий нож Alligator 300.

Предназначен для лент толщиной до 28 мм, нож позволяет сделать чистый и ровный и безопасный разрез. Заточенное с двух сторон лезвие позволяет резать в оба направления. Экстра длинное лезвие позволяет резать специальные ленты толщиной до 39 мм.

Ширина ленты		Каталожный номер
Мм	Дюйм	
300	12	300312
450	18	300318
600	24	300324
750	30	300330
900	36	300336
1050	42	300342
1200	48	300342
1500	60	300360



Оборудование для обслуживания и подготовки лент.

Зажим для лент Flexco.

Применяется для лент толщиной до 16 мм, не повреждая их поверхность. Поставляется попарно.

Каталожный номер
22



Резак для распиловки ленты FSK.

Портативный, легкий резак просто настраивается под любую глубину резки. Используется для ленты с резиновым покрытием толщиной от 4,5 мм и более. За один проход глубина резки составляет от 1,5 мм до 10 мм, если необходимо большая глубина – нужно прорезать еще несколько раз. Для лент с очень изношенным покрывающим слоем глубина резки измеряется от начала (низа) покрывающего слоя.

Каталожный номер
FSK-1



Нож для нарезания канавок Flexco.

Применяется для подготовки ленты к соединению методом склеивания, позволяет уменьшить профиль соединительного шва.

Каталожный номер

FBG-16



Нож простой.

Очень удобный нож для применения в тяжелых условиях, устойчивый в руке и легкий в использовании.

Каталожный номер

GC-1



Силиконовая смазка Flexco.

Уменьшает коэффициент трения по металлическим инструментам и резине или по поверхности ленты при резке или перфорации. Не горючая. Не содержит фтороуглерод. Каталожный номер SL5-1.

Каталожный номер

SL5-1

